

ELASTYCZNA
PRZESTRZEŃ

ZDROWE
ŚRODOWISKO
PRACY

POWRÓT DO BEZPIECZNEGO BIURA

18 / 05 / 2020

Zagrożenie wirusowe związane z COVID-19 zmusiło wielu specjalistów do oceny długoterminowych implikacji dla kluczowych składników życia biurowego takich jak wykorzystanie przestrzeni, technologia, wynajem, koszty operacyjne, kultura korporacyjna i budowanie społeczności. Firmy z pewnością rozumieją, że infekcje w miejscu pracy mogą zamknąć je na długi okres, zaszkodzić marce i osłabić zdolności do przyciągania najlepszych ludzi. Kontrola infekcji to nowe wyzwanie w obecnej rzeczywistości, i powinno być brane pod uwagę we wszystkich projektach biur w przyszłości. Miejsce będzie musiało być urządzone tak, aby bezpieczna i kreatywna społeczność mogła kontynuować realizację misji i celów, utrzymywać ciągłość działania, wprowadzać produkty na czas, zapobiec opóźnieniom w warunkach intensywnej konkurencji.

Powrót do biur, po ok. 3 miesięcznym okresie pracy zdalnej powinien odbywać się w atmosferze bezpieczeństwa i zaufania. Przed działami HR i administracji oraz zarządami stoi wyzwanie rekonfiguracji przestrzeni i przygotowania stanowisk, oznakowania i nawigacji, odpowiedniej komunikacji tych zabiegów. **Zmęczeni izolacją i niepewnością ludzie czekają na możliwość bezpośrednich rozmów i twórczego rozwiązywania problemów.** Aby wykorzystać swój potencjał, muszą mieć jednak pewność, że ich pracodawcy zrobili wszystko, co możliwe aby stworzyć bezpieczne środowisko do interakcji.

Portal [Business Insider](#) opisał wyniki badań, które przeprowadzono w marcu 2020 r. w Seulu (Koreańskie Centra ds. Kontroli i Prewencji Chorób). W jednym z call center rozwinęło się ognisko koronawirusa. Zachorowało tam 97 osób spośród 811 pracowników firmy. Jak ustalili eksperci, 94 zakażonych pracowników siedziało na tym samym, 11 piętrze. Pierwszy chory pracownik, pomimo częstych interakcji z pracownikami z różnych pięter budynku w windach i lobby,

zaraził głównie osoby pracujące na jego piętrze. Według naukowców rozwój ogniska w seulskim call center pokazuje, że czas trwania interakcji był prawdopodobnie głównym czynnikiem ułatwiającym dalsze rozprzestrzenianie się i że miejsca pracy o dużym zagęszczeniu zwiększają ryzyko zakażenia.

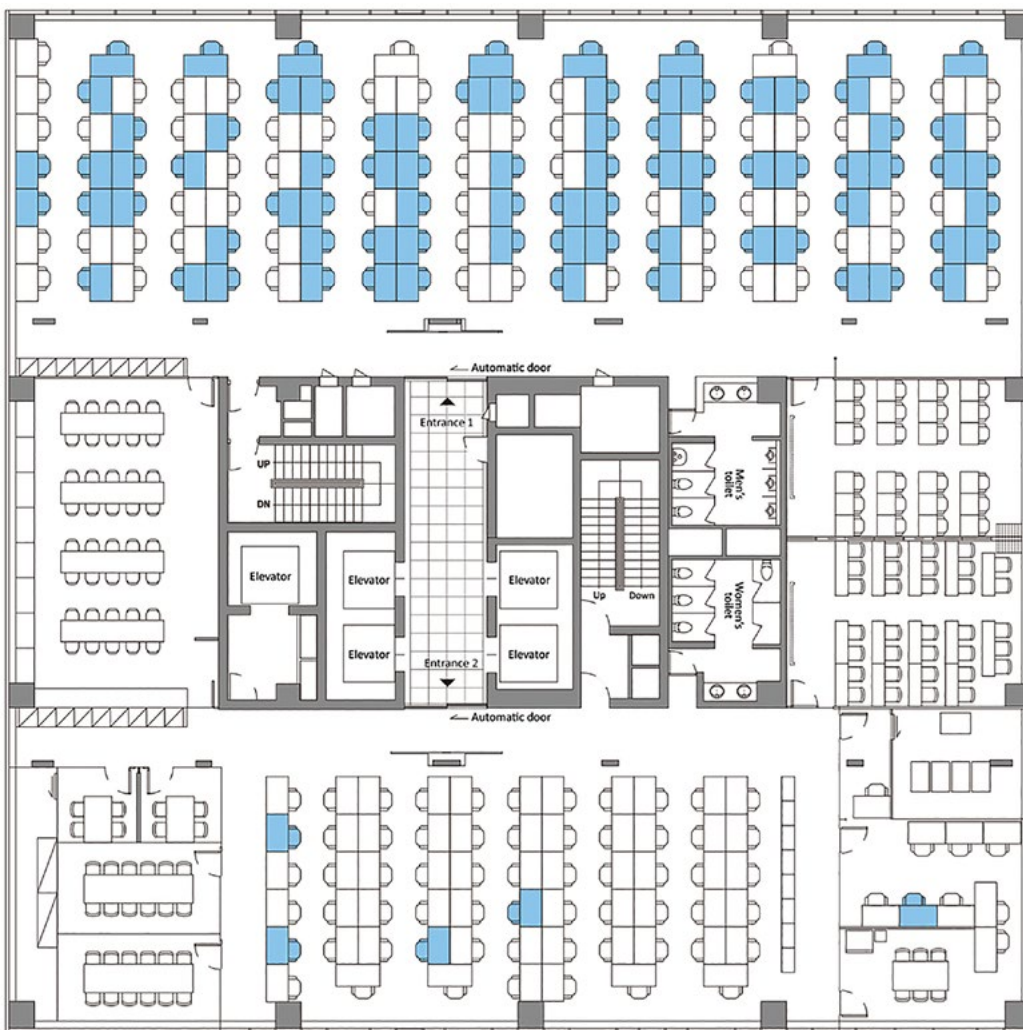
Dlatego zmniejszanie zagęszczenia stanowisk, ograniczenie funkcjonowania części wspólnych i skrócenie czasu spotkań są jednymi z najważniejszych działań mających na celu zmniejszenie zagrożenia wirusowego.

Okres zamknięcia granic, wstrzymania delegacji i rezerwacji hotelowych wymusił na działach inne formy spotkań i szkoleń. Okazało się, że tele- i wideokonferencje, webinary, czaty, oprogramowanie do pracy zdalnej sprostają wyzwaniu i te substytuty metod „face to face” będą wykorzystywane znacznie częściej niż w okresie sprzed zagrożenia COVID-19. Firmy - jeśli jeszcze tego nie zrobiły - powinny uzbroić biuro w technologie do pracy wirtualnej i przekwalifikować

lub doszkolić osoby odpowiedzialne za takie oprogramowanie i aplikacje oraz zarządzanie zmianą. **Indywidualne stanowiska do szkoleń online, akustyczne pokoje do wideokonferencji, otwarte przestrzenie do szybkich spotkań - to nowe narzędzia biura w czasach globalizacji.**

Trudno przewidzieć w obecnych czasach jak będzie wyglądać bezpieczeństwo zdrowotne, restrykcje rządowe dotyczące miejsc publicznych oraz skutki globalizacji w przyszłości - wiemy, że nie ma jednego uniwersalnego podejścia do zarządzania infrastrukturą miejsc pracy. Przedstawiamy jednak naszym Klientom i Partnerom wiele sposobów reorganizacji biura post-COVID z nadzieją, że mogą one pomóc w prowadzeniu organizacji, które stoją przed niespotykanymi wyzwaniami. Wierzymy, że utrzymanie kultury biurowej ma sens i dzięki prawidłowemu funkcjonowaniu zespołów uda się wielu firmom efektywnie sprostać wyzwaniom biznesowym.

Według naukowców rozwój ogniska koronawirusa w seulskim call center pokazuje, że czas trwania interakcji jest prawdopodobnie głównym czynnikiem ułatwiającym dalsze rozprzestrzenianie się i miejsca pracy o dużym zagęszczeniu zwiększają ryzyko zakażenia.



Plan 11. piętra, na którym siedzieli pracownicy koreańskiego call center (216 osób). Na niebiesko zaznaczono miejsca pracowników, którzy zarazili się SARS-CoV-2.

NOWA ORGANIZACJA

W BUDYNKU BIUROWYM

NA POCZĄTKU ZRÓB INWENTARYZACJĘ POMIESZCZEŃ

Sprawdź, czy istnieją pomieszczenia, które do tej pory, z jakichś powodów nie były używane - magazynki, niewykończone pokoje, hole i poczekalnie, w których teraz nie będzie gości. Być może ich funkcja nie jest obecnie najważniejsza, rzeczy z wewnątrz można przenieść, a w środku urządzić tymczasowe stanowiska pracy.

Zbierz także informacje o tym, które pokoje mają największe zagęszczenie, które wymagają częstszego czyszczenia i które są przechodnie. Znajdź pokój, który można zmienić na izolacyjny w czasie nasilonego zagrożenia wirusem.

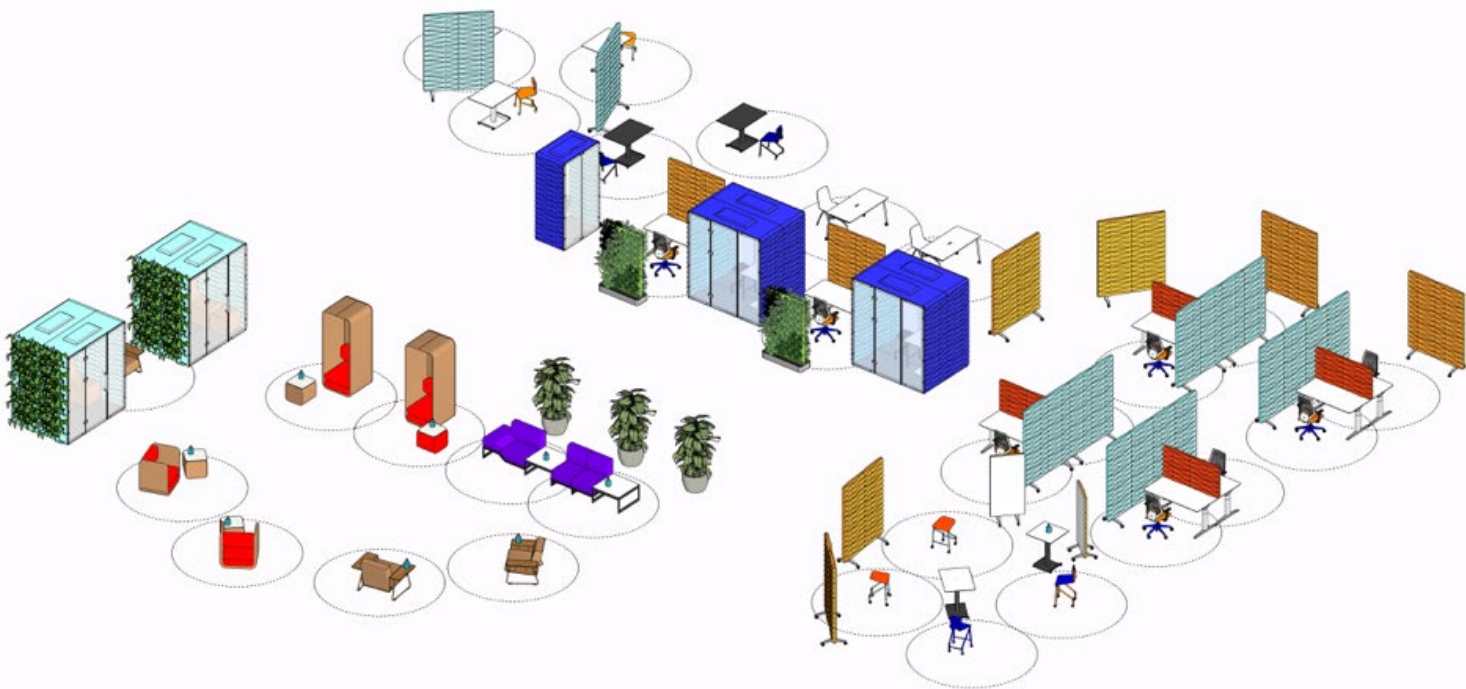
Warto zweryfikować też ilość pracowników, która nadal będzie pracować zdalnie. Porozmawiaj indywidualnie z każdym z nich, sprawdź ich nastawienie, warunki domowe, zastanów się nad efektywnością w ostatnich tygodniach.

PODZIEL PRZESTRZEŃ NA MNIEJSZE STREFY

Możesz podzielić otwartą przestrzeń biurową na strefy buforowe, w ramach których będzie można się poruszać tylko grupom z danej strefy. Należy unikać kontaktu i spotkań grup z różnych stref, przykładowo osoby z 5 i 8 piętra nie muszą się spotykać osobiście. Do ich komunikacji może posłużyć telefon lub komunikatory. Stwórz minimum 2 metry odległości między pracownikami w otwartych przestrzeniach open-space, miejscach spotkań, kantynach i pokojach lounge.

POMYŚL O MOBILNOŚCI I PRZYSZŁOŚCI

Przestrzeń w najbliższej przyszłości nie powinna być zaprojektowana z myślą o stałych rozwiązaniach, ale z myślą o łatwej rekonfiguracji, rozbudowie czy zawężeniu. Zmiany przyszłych przestrzeni wymagają mobilnych mebli, które łatwo rozstawić i zestawić czy „przeprowadzić”.



WPROWADŹ PRACĘ ZMIANOWĄ

Takie podejście pozwala większej liczbie osób korzystać z miejsca pracy na zasadzie zmiany. Dzięki przypisanym stanowiskom pracy można zachować dystans fizyczny osób pracujących na tej samej zmianie, jednocześnie z czasem biuro będzie dostępne dla większej liczby pracowników. Pozwala to także na zaplanowanie harmonogramu czyszczenia. Zmianowość poszczególnych grup pracy może odbywać się w systemie dziennym lub tygodniowym, w zależności od potrzeb i celów każdej organizacji

STWÓRZ SYSTEM OZNAKOWANIA WEDŁUG ZASAD PRZEMIESZCZANIA SIĘ

Użyj taśmy lub innych narzędzi wizualnych, aby zasugerować odpowiednią odległość między użytkownikami budynku. Zaznacz okręgiem przestrzenie osobiste z zachowaniem zasady 2 metrów. Naklejki - strzałki na podłodze można wykorzystać do kierowania ruchem w jedną stronę w wąskich korytarzach, na klatkach schodowych. Naklejki ze specjalną infografiką poinformują o tym, gdzie można usiąść, w jakiej odległości ustawić się w kolejce do windy bądź recepcji. W windach powinny obowiązywać limity dopuszczalnej liczby osób lub sterowanie bezdotykowe. Automatycznie otwierane drzwi, systemy sterowania światłem poprzez czujniki ruchu także są mile widziane.

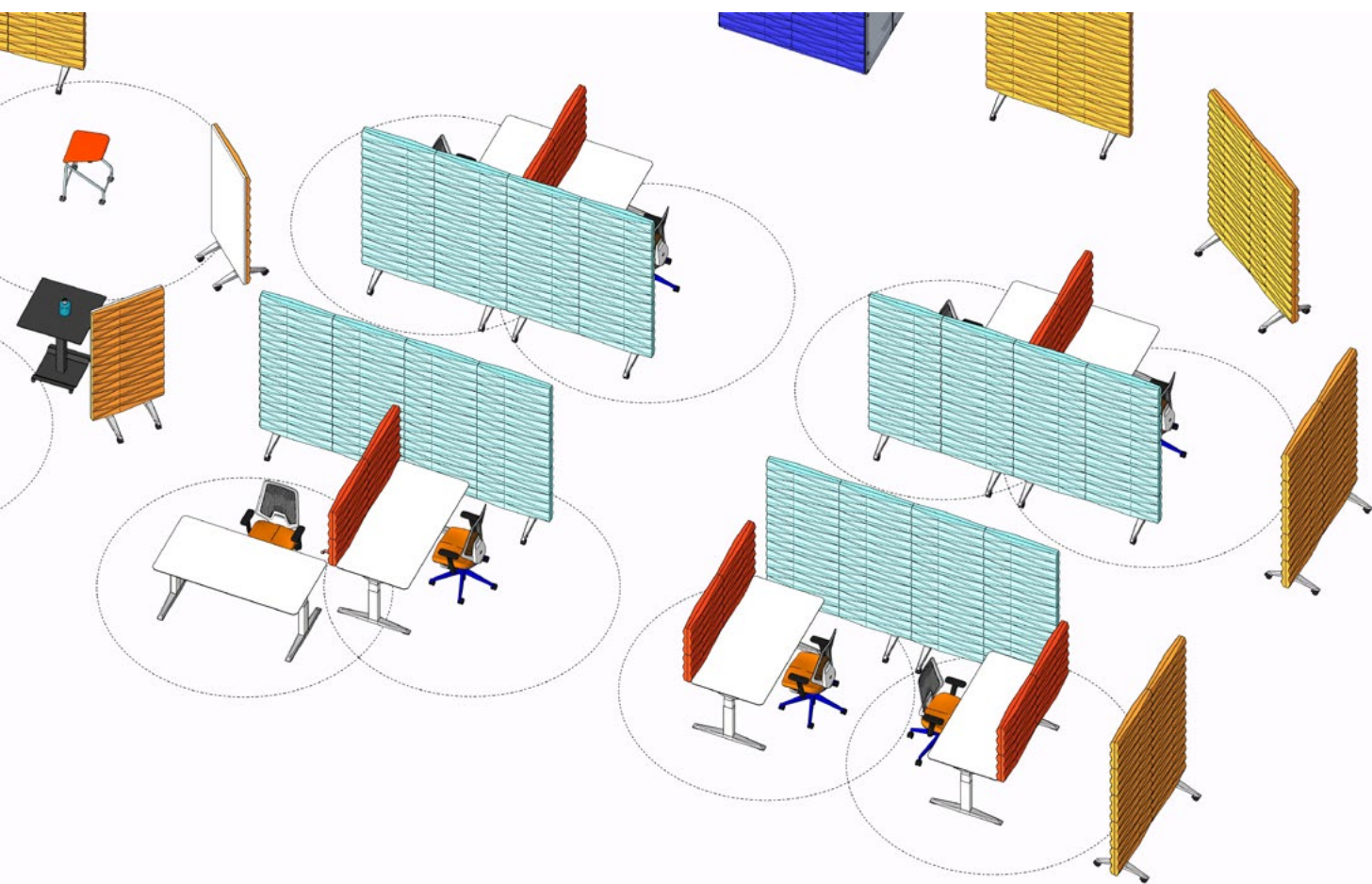
KOMUNIKUJ ZMIANY, PAMIĘTAJ O WIĘZI SPOŁECZNEJ W PRACY

Oprócz recesji finansowej ludzie są zmęczeni recesją społeczną i brakiem kontaktu z innymi. Będą teraz bardziej wrażliwi, skłonni do wymiany informacji czy pomocy. Informuj, motywuj, pielęgnuj poczucie przynależności i wspólnego celu. Powtórz komunikację misji organizacji, zapowiedz nową wizję biznesową.

Poinformuj wirtualnie pracowników, którzy mają pojawić się w firmie po dłuższej przerwie, o tym, jak zadbałście o ich nowe miejsce pracy, aby czuli się bezpiecznie. W pierwszym dniu zorganizuj krótkie spotkanie na otwartej przestrzeni, aby opowiedzieć o nowych zasadach stworzonych dla bezpieczeństwa i efektywności zespołu.

STANOWISKA PRACY

W PRZESTRZENIACH OTWARTYCH



ZMNIĘJSZ ZAGĘSZCZENIE STANOWISK PRACY

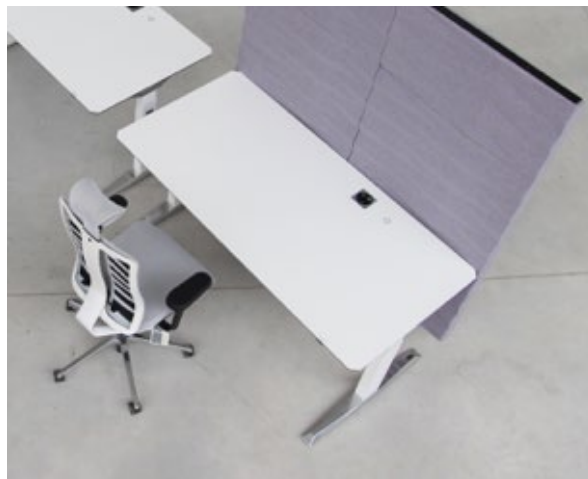
Ciasne przestrzenie biurowe, o dużym zagęszczeniu stanowisk pracy znacznie ułatwiają transmisję koronawirusa. Zmniejszyć gęstość indywidualnych stacji roboczych w najprostszy sposób możesz rozsuwając biurka i krzesła biurowe. Aby uniknąć kierunku siedzenia naprzeciw siebie, zmień konfigurację stanowisk i obróć biurka pod kątem 90 lub 180 stopni.

DODAJ OCHRONNE ŚCIANKI I PANELE NABIURKOWE

Stwórz bariery dookoła stanowisk pracy dodając panele nabiurkowe, ścianki wolnostojące, komody, kontenerki, regały, duże doniczki z roślinami.

PANELE NABIURKOWE DLA STANOWISK WIELOOSOBOWYCH

Panele VANK_WALL, które mogą być dwustronnie lub jednostronnie diamentowe (druga strona jest gładko tapicerowana) dostępne są w wysokości 40 lub 80 cm. Vank proponuje drugą, wyższą opcję dla projektów indywidualnych. Mocowane są one uchwytem do biurka VANK_MOVE lub stołów VANK_FOUR.



MOBILNE I UNIWERSALNE ŚCIANKI

Wysokie ścianki VANK_WALL na rolkach z hamulcami lub stopkami oferowane są jako pojedyncze lub podwójne. Jedna strona może być diamentowa, druga gładko tapicerowana (możliwość przypinania notatek) lub pokryta białym, magnetycznym łatwo zmywalnym szkłem (do rysowania, przypinania magnesem). Obie strony mogą być oczywiście diamentowe.



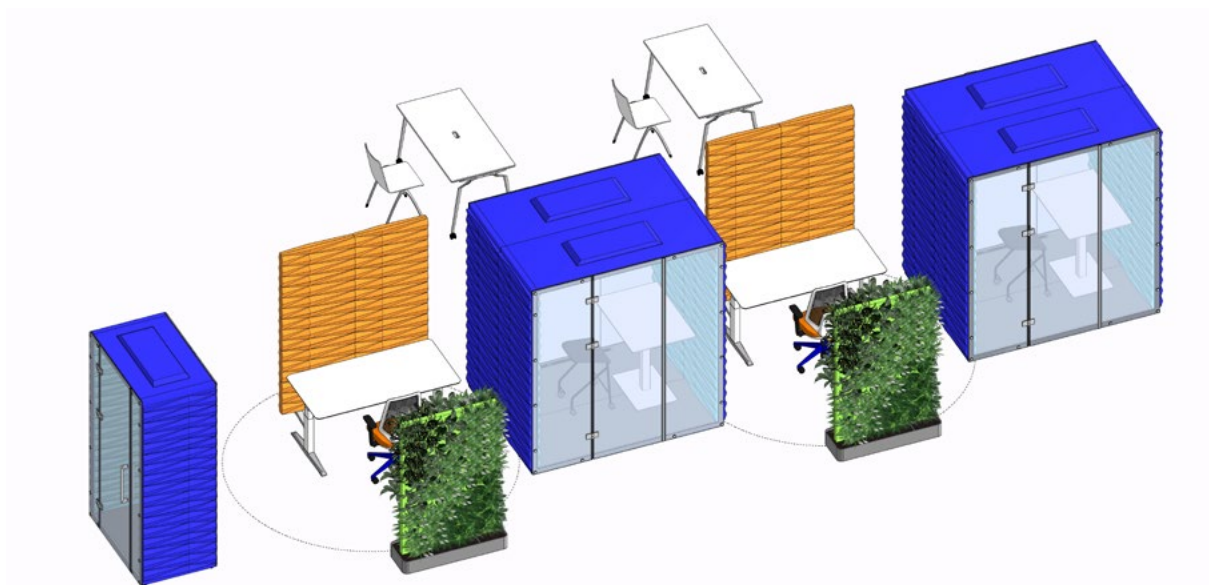
WYSOKA KOMODA JAKO PRZEGRODA

Wyższą niż zwykły kontener na przechowywanie komodę gabinetową VANK_TOOR z tapicerowanym, akustycznym i przesuwającym frontem i 3 półkami można ustawić między biurkami. Pamiętaj, że oprócz walorów akustycznych i ochronnych, załamana forma diamentów VANK_WALL stymuluje kreatywne myślenie.



INDYWIDUALNE

MIEJSCA PRACY



POSZUKAJ MOŻLIWYCH MIEJSC NA DODATKOWE BIURKA

Zastanów się, czy w mniej zagęszczonych teraz holach i poczekalniach można zorganizować dodatkowe stanowiska pracy. Wykorzystaj nadmierną przestrzeń jako użytkową.

STOSUJ MEBLE MOBILNE

Wprowadź meble, które można łatwo przemieszczać. Dzięki temu pracownicy mogą łatwo dystansować się od innych w razie potrzeby, a organizacje mogą zwiększyć gęstość w przyszłości, gdy transmisja wirusa będzie mniejsza.

STWÓRZ WIĘCEJ INDYWIDUALNYCH STANOWISK PRACY

Wyczerpuj wspólne biurka i wyspy bez podziałów nabiurkowych i stwórz dla ludzi indywidualne wyspy. Nie zezwalaj na używanie biurka przez wiele osób w ciągu dnia (hot desk). Zauważ, że w czasie pandemii do podziału na ekstrawertyków i introwertyków, dochodzi podział na mizofobów i ludzi, którzy uważają, że koronawirus to zwykła grypa. Może warto umieścić imiona lub nazwiska przy stanowiskach, aby jasno komunikować, które biurka są przypisane teraz do poszczególnych osób. Układy z przypisanymi nazwiskami, podziałami na grupy i zmiany powinny być przekazane w profesjonalnej formie firmie sprzątającej. Osoba serwisująca dane piętro powinna wiedzieć, kiedy kończy się zmiana grupy, aby mieć czas na zdezynfekowanie powierzchni.

Wprowadź pracę zmianową, jeśli istnieją grupy, które wykonują inne projekty. Możesz ograniczyć im dzienną liczbę godzin z 8 do 6, a pozostałą część samodzielnie i koncepcyjną pracę wykonają w domu. Jasne przekazanie planu służbom sprzątającym będzie miało zasadnicze znaczenie dla wzbudzenia zaufania pracowników do dezynfekcji biur.





BOKSY JEDNOOSOBOWE WŁĄCZANE BEZDOTYKOWO

Boks 1-osobowy VANK_WALL, VANK_WALL2 lub MELLO to bardzo komfortowe rozwiązanie do pracy solo, szkolenia online, wideokonferencji. Posiada ergonomiczną półkę na laptopa z mediaportem, dzięki czemu użytkownik nie musi szukać miejsca do doładowanie sprzętu. Oświetlenie i wentylacja włączane są bezdotykowo! - na czujnik ruchu. Boksy dostępne są w wersjach z tylną ścianą tapicerowaną lub przeszkloną.



BOKSY ŚREDNIE DO PRACY INDYWIDUALNEJ

Boksy 2/3- i 4-osobowe przeznaczymy na stały, indywidualny użytek pracowników. Mogą oni pracować w tradycyjnej pozycji przy biurku VANK_MOVE i na krześle biurowym V6 lub odpoczywać w pozycji półleżącej na pufach z podnóżkiem CELOO. Dwustronne przeszklenie zwiększa ilość potrzebnego światła dziennego.

NAJWIĘKSZE BOKSY DO SPOTKAŃ

Zamykane boksy 6-osobowe VANK_WALL i VANK_WALL2 posłużą jako miejsce poufnego spotkania 2 osób, które pracują w tej samej grupie. Zaleca się korzystanie z boksów w maseczkach i rękawiczkach z uwagi na ograniczoną przestrzeń. Po wyjściu z boksu zalecamy włączenie dodatkowej wentylacji podłogowej (maksymalny nawiew) oraz zostawienie otwartych drzwi.

Można zastosować tablety i aplikację, która umożliwi rezerwację boksów akustycznych czy też po prostu grafik rezerwacji zawieszony w chmurze.



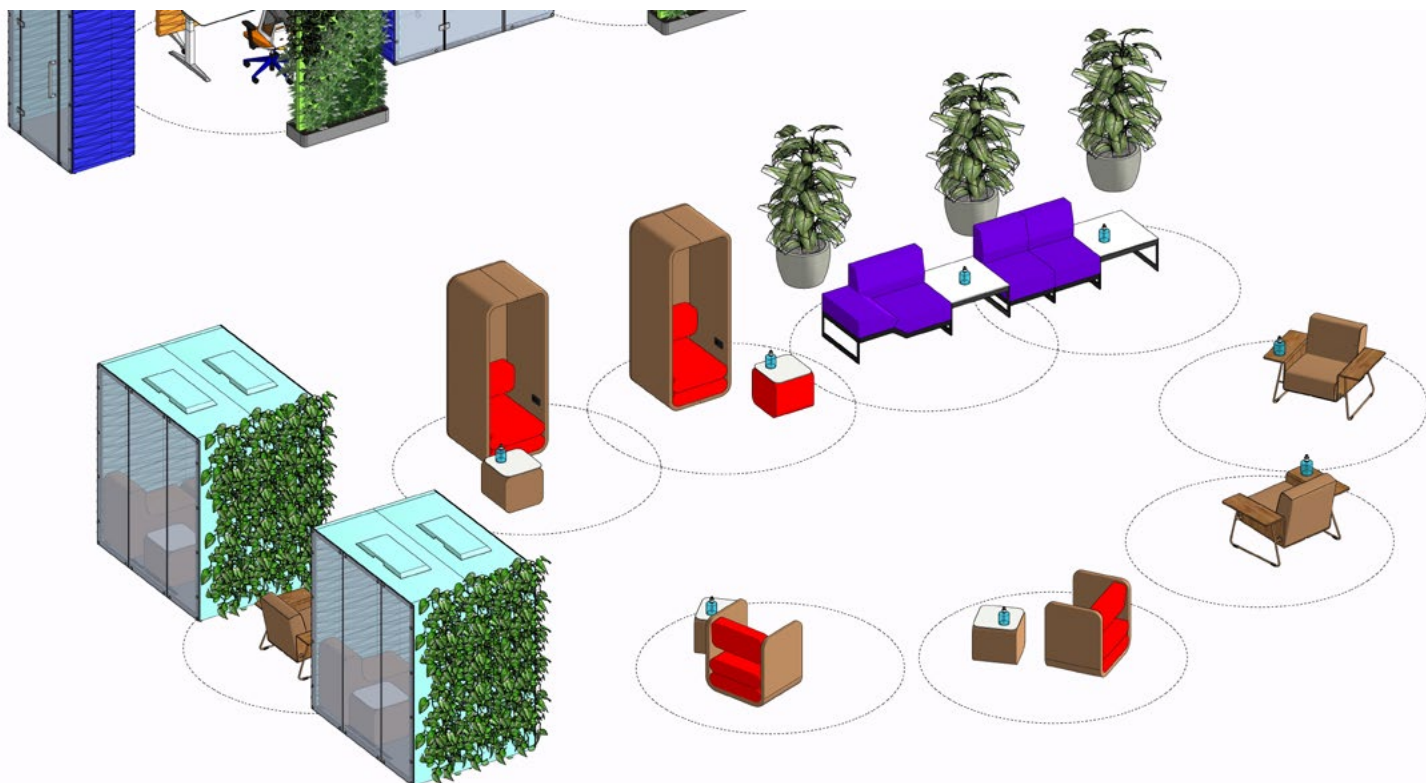
STOŁY SKŁADANE I NA ROLKACH

Stoły VANK_FOUR i PLIO mogą być wyposażone w rolki, służące do zmiany miejsca stanowiska pracy. Stoły PLIO dodatkowo są składane, co umożliwia ich późniejsze magazynowanie.



PRZESTRZENIE WSPÓLNE

STREFY LOUNGE, POCZEKALNIE



ZMNIJSZ ZAGĘSZCZENIE SIEDZISK

Wielkie trzyosobowe sofy bez przegród na czas zagrożenia wirusem powinny być wyłączone z użytkowania. Mogą zwolnić miejsce dla mebli jednoosobowych lub modułowych. Miejsca do oczekiwania, relaksu, pracy kreatywnej powinny być umieszczone w odległości co najmniej 2 metrów od siebie. Być może w częściach wspólnych należy usunąć meble, które nie posiadają przegród.

DODAJ OCHRONNE ŚCIANKI I STOLIKI MIĘDZY SIEDZISKAMI

Stwórz bariery dookoła foteli, zastosuj wyższe oparcia, ścianki wolnostojące, regały, wysokie rośliny. Wykorzystaj funkcje modułowych sof z dodatkowym stolikiem przedzielającym siedziska. Na stoliku można postawić donicę z dużymi i gęstymi roślinami lub środki do dezynfekcji. Pamiętaj, że ma to także znaczenie poznawcze i emocjonalne. Recepcje przy wejściu, powinny być dodatkowo wyposażone w przegrody, a przekazywanie przesyłek czy innych przedmiotów powinno się odbywać bezkontaktowo, aby nie narażać pracujących w budynku osób. Wskazane jest też prowadzenie ewidencji osób przychodzących z zewnątrz i ograniczenie wizyt.





BOKSY OTWARTE VANK_ WALL

W recepcjach i holach można umieścić wolnostojące, akustyczne boksy otwarte wyposażone w siedziska i stoliki, które posłużą do pracy lub pozwolą na bezpieczne oczekiwanie na spotkanie. Oferowane w wersjach: dwustronnie diamentowe lub wewnątrz diamentowe a na zewnątrz gładkie.



SYSTEM BOKSÓW I SIEDZISK VANK_MELLO

Osłaniające boksy otwarte MELLO z pufą do siedzenia, posłużą jako miejsce oczekiwania na spotkanie. W ścianie boksu może być montowany mediaport, dzięki czemu użytkownik może doładować telefon lub laptop. Budki telefoniczne MELLO są idealną osłoną jeśli chcemy porozmawiać w korytarzu, holu, przestrzeni otwartej narażonej na ruch i hałas.



OSŁANIAJĄCE OPARCIA VANK_ MONT

To akustyczne siedziska jednoosobowe stworzone jako forma oazy i miejsce wytchnienia od gwaru. Do boku siedziska zamontowany może być stolik sklejkowy, do położenia laptopa, kawy lub środków higieny i dezynfekcji. Ewentualny mediaport mocowany jest na przedniej ścianie siedziska.

SOFY BELONG I WOODI_TRAWERS

To sofy modułowe zaprojektowane do konfiguracji liniowej - możesz dowolnie łączyć siedziska ze stolikami. W ten sposób zmniejszysz zagęszczenie w poczekalniach i korytarzach.



PUFY Z PODNÓŻKIEM VANK_CELOO

Duża pufa, podnózek oraz stolik to idealne stanowisko do kreatywnej pracy indywidualnej z laptopem w pozycji półleżącej. Powinno być rozstawione w odległości min. 2 metrów od siebie lub przedzielone ściankami. Mediaport mocowany na ścianie przedniej siedziska. Na stoliku znajdzie się miejsce na umieszczenie środków do dezynfekcji.



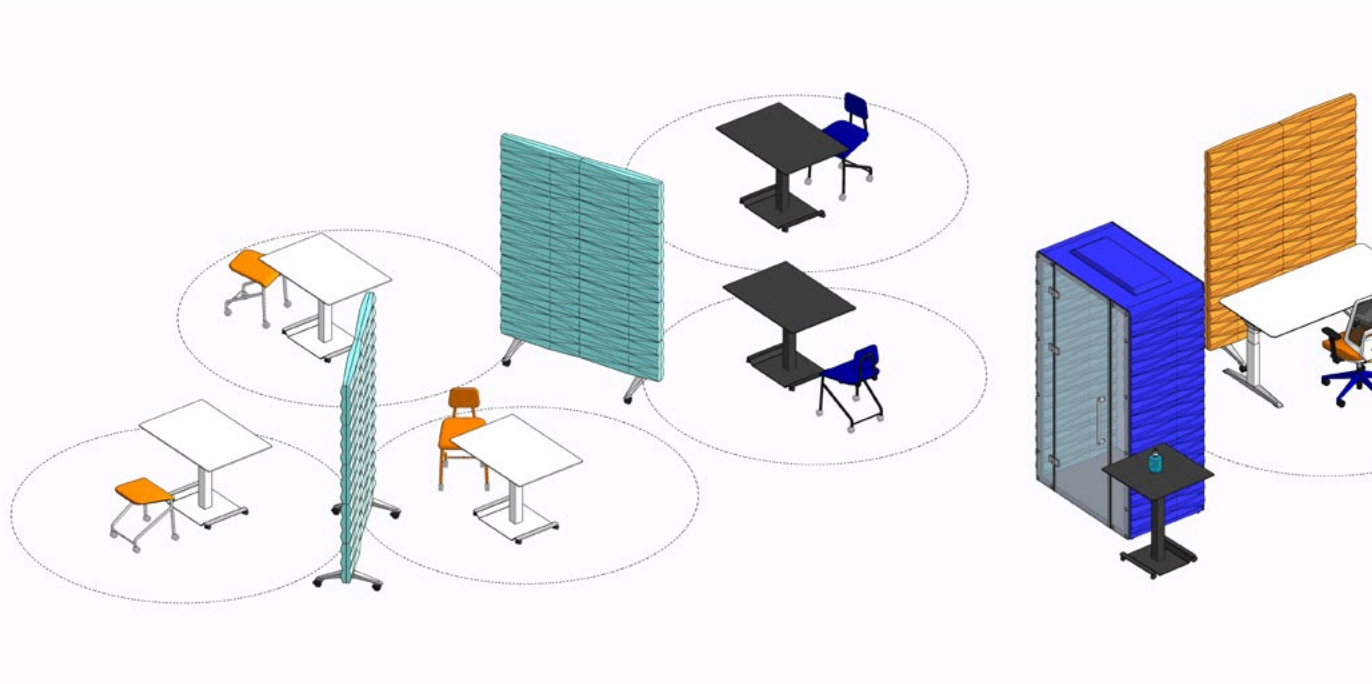
FOTEL VANK_ DRONN

Siedziska DRONN zaprojektowane ze skrzydłami - szerokimi podłokietnikami tworzą przestrzeń osobistą oraz miejsce do ekspozycji środków do dezynfekcji.



KANTYNY

I BIUROWE KAWIARNIE



Przestrzenie wspólne - kawiarnie i kantyny - zostały celowo zaprojektowane tak, aby zbliżyć do siebie ludzi - niestety zwiększając prawdopodobieństwo rozprzestrzeniania się infekcji. W czasach zagrożenia wirusem metodą na zminimalizowanie zgrupowań jest wyłączenie ich z funkcjonowania lub:

- usunięcie części stołów i wprowadzenie limitu przebywających w kuchni i kantine osób,
- wstawienie między stołami przegród, które informują o rozsadze w zachowaniu bezpiecznej odległości,
- wprowadzenie zalecenia, aby spożywanie posiłków odbywało się przy własnych biurkach,
- ograniczanie wyjść z biura w porze lunchowej,
- przynoszenie własnych posiłków do pracy,
- używanie jednorazowych, biodegradowalnych talerzy i sztućców.

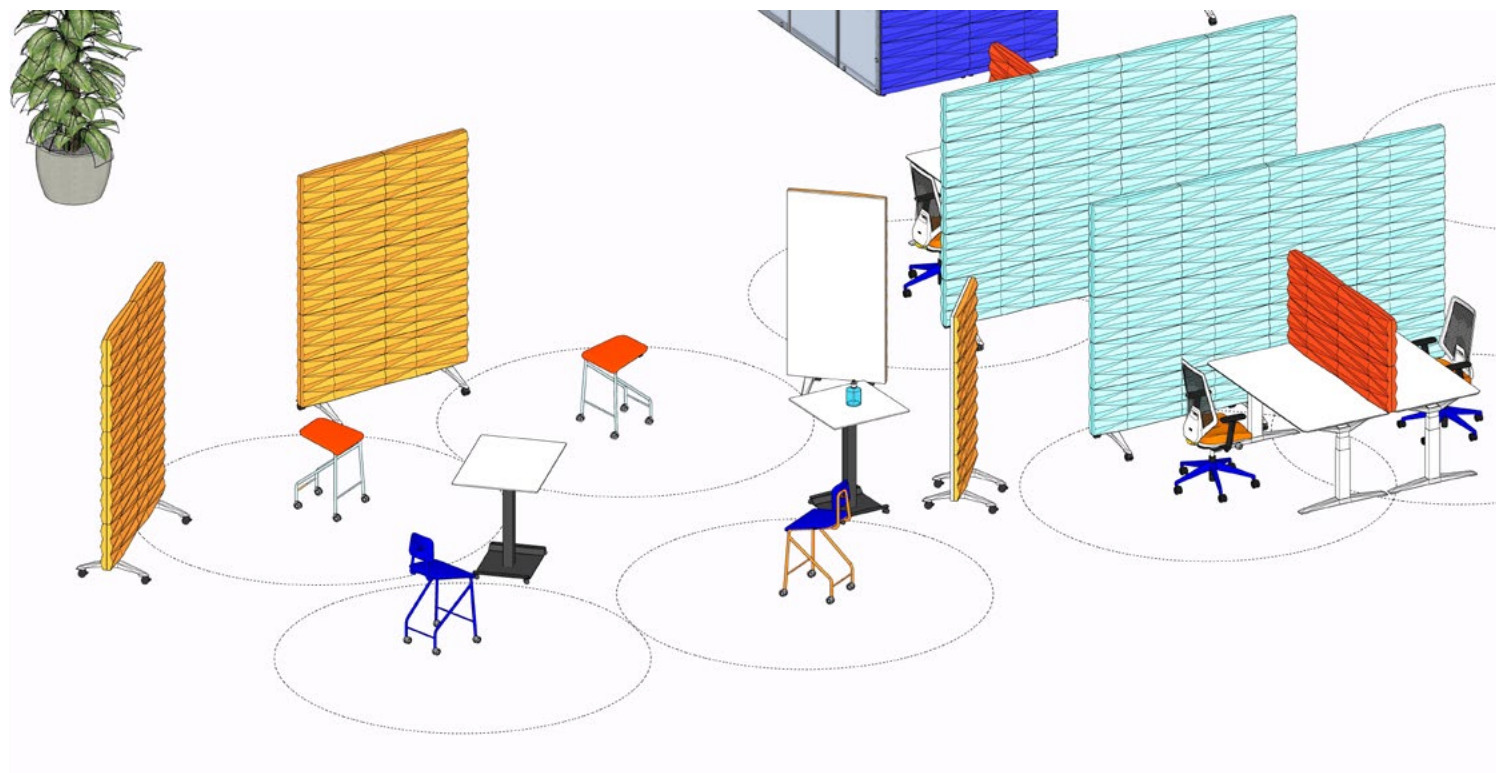
UNIWERSALNE ŚCIANKI WALL

Wysokie, akustyczne ścianki na rolkach z hamulcami lub stopkach poziomujących oferowane są jako pojedyncze lub podwójne. Jedna strona może być diamentowa, druga gładko tapicerowana (możliwość przypinania ogłoszeń). Obie strony mogą być oczywiście diamentowe.



SPOTKANIA

KONFERENCJE, SZKOLENIA



ORGANIZUJ KRÓTKIE SPOTKANIA NA OTWARTEJ PRZESTRZENI

Otwarte przestrzenie mogą stać się nową salą konferencyjną. Stwórz taką przestrzeń, aby pracownicy mogli naturalnie się dystansować. Czas trwania interakcji jest głównym czynnikiem ułatwiającym rozprzestrzenianie się wirusa. Dlatego spotkania powinny być krótkie, wystarczy przysiąść się na chwilę i szybko załatwić najpotrzebniejsze sprawy. Cały czas pamiętajmy o tym, że wstawanie i poruszanie się pobudza kreatywność o 60%.

ZADBAJ O INDYWIDUALNE BOKSY DO WIDEOKONFERENCJI

Zmiana form szkoleń na zdalne wymaga zastosowania mebli i pokoi z systemem nagłaśniania i ekranami. Takie rozwiązania usprawnią organizację w dłuższym terminie i nie są jednorazowym wydatkiem.



STWÓRZ MAŁE PRZESTRZENIE OTWARTE DO KREATYWNEJ BURZY MÓZGÓW

Wprowadź indywidualne stacje - stanowiska z małym stolikiem na laptop i mobilnymi siedziskami, które można swobodnie i szybko przesuwac. Do rozdzielania tych stanowisk użyj ścianek z magnetycznym szkłem do rysowania.

REKONFIGURUJ SALE KONFERENCYJNE

W przypadku sal konferencyjnych wprowadzaj maksymalne dopuszczalne limity przebywających w nich pracowników. Np. na spotkaniu w sali konferencyjnej mogą przebywać 4 osoby siedzące w odległości 2 metrów, a nie 8 osób. Zadbaj o lepszą technologię do wideokonferencji - ekrany i urządzenia głośnomówiące.

PRACA ZDALNA

W DŁUŻSZEJ PERSPEKTYWIE

Niektórzy pracownicy będą pracować z domu dłużej niż oczekiwano. Warto zweryfikować ich nastawienie, warunki domowe, efektywność.

Być może część nie jest w stanie motywować się w codziennych warunkach i otoczeniu rodziny, ale na pewno część bardzo dobrze czuje się we własnych gabinetach i chce korzystać z tej możliwości dłużej. Pracownicy podatniejsi na infekcje czy mający w rodzinie osoby ze słabą odpornością także mogą chcieć pozostać w domach. Firmy mogą wypożyczyć część mebli, które zostaną po procesie zmniejszania gęstości stanowisk w przestrzeniach otwartych.

W obecnej sytuacji firmy mogą przekonać się, że osoby pracujące zadaniowo, od których wymaga się kreatywności lub koncentracji i nie są rozliczane z czasu, który spędzają w budynku biurowym, mogą z sukcesem kontynuować pracę zdalną. Dla takich osób, które przybywają do biura sporadycznie na konsultacje pracy projektowej idealne będą zwinne przestrzenie spotkań. Ergonomiczne miejsce pracy w domu będzie dla takich osób też niezwykle ważne.



WENTYLACJA

Z D R O W E P O W I E T R Z E

ZAPEWNIJ DOBRĄ WENTYLACJĘ

Koniecznie otwieraj okna i często wietrz pomieszczenia. Zmiany, które możemy wprowadzić w krótkim czasie to m.in. zwiększenie ilości powietrza z zewnętrz, wydłużenie czasu działania wentylacji mechanicznej w przestrzeni biurowej oraz ograniczenie używania klimatyzatorów.

WENTYLACJA W BOKSACH VANK

Boks WALL_JUNGLE wyposażony jest wentylację i system doniczkowy z nawadnianiem. Umieszczone w systemie rośliny oczyszczają powietrze. Akustyczny ogród może służyć do pracy lub relaksu. Kontakt z roślinnością zmniejsza stres, reguluje ciśnienie krwi, wprowadza emocjonalną i zdrowotną równowagę, poprawia samopoczucie i koncentrację, ma naturalne działanie przeciwdepresyjne. Dodatkowo montowany system nagłaśniających pozwala na odsłuchy podcastów i nagrań materiałów szkoleniowych.





CZYSTOŚĆ

PREPARATY DO DEZYNFEKCJI

ZADBAJ O CZYSTOŚĆ I ŚRODKI DEZYNFEKUJĄCE POWIERZCHNIE WSPÓLNE

Ważnym elementem są procedury dotyczące zasad czystości i dezynfekcji pomieszczeń. Przy każdym wejściu do budynku powinno znajdować się stanowisko do dezynfekcji rąk dla osób przychodzących z zewnątrz. Powierzchnie takie jak blaty stołów, lad recepcyjnych, podłokietniki foteli w częściach wspólnych, uchwyty boksów akustycznych, urządzenia biurowe, ekspresy do kawy muszą być często i regularnie czyszczone i dezynfekowane. Powinniśmy do tego zobowiązać nie tylko serwis sprząający, ale również korzystających z nich pracowników.

Wnętrza wyposażone powinny być w dozowniki środków higienicznych, takich jak chusteczki, środki do dezynfekcji rąk rozlokowane w każdym miejscu, np. przy wejściu do sal, wind czy wewnątrz boksu akustycznego. Warto zadbać o pojemniki na rękawiczki oraz dodatkowe kosze na śmieci. Do ekspozycji takich środków mogą służyć mobilne stoliki na kółkach VANK_CD, stoliki kawowe CELOO, SITI, KRAK, BELONG, TRI.

Pracownicy przemieszczający się między biurkami, wychodzący do kuchni i toalety, czy wszędzie tam gdzie mogą spotkać innych, powinni zachowywać zasady przebywania w miejscu publicznym. Jeśli w miejscach publicznych obowiązuje nakaz noszenia maseczek i rękawiczek - powinni je stosować także przemieszczając się w biurze.

ZALECENIE SANEPIDU

Wielkopolski Państwowy Wojewódzki Inspektor Sanitarny poinformował nas, iż zabiegi dezynfekcji powierzchni użytkowych w biurach powinny być przeprowadzane przy użyciu środków biobójczych, które znajdują się aktualnym rejestrze środków biobójczych, dostępnym na stronie Urzędu Rejestracji Produktów Leczniczych, Wyrobów Medycznych i Produktów Biobójczych <http://urpl.gov.pl/>

Preparaty do dezynfekcji powinny mieć szerokie spektrum działania, w tym wirusobójcze, aby były skuteczne w walce np. z wirusem SARS-CoV-2. Podczas przeprowadzania zabiegów dezynfekcji należy stosować się do zaleceń producentów m.in. w zakresie stężenia preparatu, czasu działania oraz środków ochrony pracowników, którzy wykonują zabiegi dezynfekcji. W raporcie technicznym Europejskiego Centrum ds. Zapobiegania i Kontroli Chorób (EDEC) znajdują się informacje, że w celu odkażania różnego rodzaju pomieszczeń, przestrzeni publicznych zastosowanie mają m.in.: 0,1% podchloryn sodu, 70% etanol (po oczyszczeniu powierzchni neutralnym detergentem).

Państwowy Zakład Higieny uważa za akceptowalną także metodę ozonowania pomieszczeń biurowych, jednak przeprowadzanie procesu musi mieć miejsce w warunkach rygorystycznej kontroli i nadzorowaniu tego procesu. Usługę dezynfekcji można także zlecić specjalistycznej firmie zewnętrznej.

PRZYKŁADOWE ŚRODKI DEZYNFEKUJĄCE

OTTIMO, producent preparatów do czyszczenia i dezynfekcji, przeprowadził testy produktem OttiSept, na używanych przez VANK tkaninach tapicerskich. Tkaniny po zastosowaniu środka pozostały nienaruszone, tzn. nie odbarwił się kolor i nie pozostały zaciek. Preparat ma działanie bakteriobójcze, grzybobójcze i wirusobójcze. Jego skład to 70% alkohol etylowy oraz 30% mieszanina aktywna zawierająca naturalne olejki eteryczne wspomagające biobójcze właściwości alkoholu etylowego. Środek ten posiada pozwolenie MZ nr 0219/TP/2020 na obrót produktem biobójczym.

Produkt należy stosować w postaci nierozcieńczonej. Dzięki zastosowaniu środka możemy zmniejszyć ryzyko infekcji i zminimalizować rozprzestrzenianie się wirusa. Dla uzyskania efektu biobójczego należy przy pomocy rozpylacza spryskać powierzchnie i utrzymywać je w stanie zwilżonym przez 60 s. W przypadku wirusów stan zwilżenia utrzymywać przez 120 s. Uwaga, środek nie powinien być stosowany na meblach drewnianych, gdyż zawiera alkohol i może uszkodzić lakiery, głównie wodne.

Pamiętajmy, dokładna długość życia wirusów na powierzchniach jest jednak nadal kwestią dyskusyjną. Nie jesteśmy w stanie zapewnić 100% pewności zastosowania środków, które zabezpieczą przed działaniem wirusów.

ZASADY APLIKACJI

W przypadku używania środków dezynfekujących powierzchnie zalecamy próbę na małej, niewidocznej powierzchni mebla tapicerowanego. Jednocześnie informujemy, że odpowiedzialność za ich skuteczność i ochronę zdrowia ponoszą producenci preparatów.

SPECJALNE TKANINY TAPICERSKIE

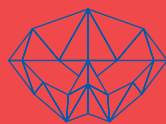
Decydując się na zakup nowych mebli, możesz wybrać gładkie tkaniny, które są łatwe do czyszczenia. Możesz wprowadzić specjalne tkaniny z powłokami przeciwdrobnoustrojowymi i ochronnymi. Weź pod uwagę materiały, które nie ulegają degradacji podczas bardzo częstego czyszczenia. W ofercie wykończeń kontraktowych VANK posiadamy specjalną tkaninę SILVERTEX przeznaczoną do obiektów medycznych. Posiada ona specjalne powłoki antybakteryjne, antygrzybiczne i chroniące przed plamami. Możesz wybrać jeden z 10 uniwersalnych kolorów.



Pufa SITI w łatwozmywalnej tapicerce MARLIN do strefy lounge i poczekalni



Fotel gabinetowy VANK_RANZ tapicerowany grafitową tkaniną SILVERTEX.



SEE MORE:

WWW.VANK.PL

